



## UEC1-400F 交流接触器, 3极 (3NO) ,直流控制

### 主要信息

产品系列	UEC1		
产品类型	交流接触器		
产品型号	UEC1-400F		
接触器应用领域	应用于电动机负载、电源控制等 应用于无感或微感负载、电阻炉等		
使用类别	AC-3 AC-4 AC-1		
极数	3P		
额定工作电压 [Ue]	≤ 690 V AC 50/60Hz		
额定工作电流 [Ie]	500 A 40 °C 在...上 ≤ 690 V AC AC-1 400 A 40 °C 在...上 ≤ 400 V AC AC-3		
控制电压 [Us]	电压 V DC: 48 110 220 代码: ED FD MD		

### 补充信息

电动机功率 (kW)	110 kW 在...上 220/240 V AC 50/60 Hz (AC-3) 200 kW 在...上 380/400 V AC 50/60 Hz (AC-3) 220 kW 在...上 415 V AC 50/60 Hz (AC-3) 250 kW 在...上 440 V AC 50/60 Hz (AC-3) 257 kW 在...上 500 V AC 50/60 Hz (AC-3) 280 kW 在...上 660/690 V AC 50/60 Hz (AC-3)
回路触点类型	3 NO
约定发热电流 [I <sub>th</sub> ]	400 A 在...上 ≤40 °C
额定短时耐受电流 [I <sub>cw</sub> ]	3600 A 在...上 ≤40 °C - 10 秒 2400 A 在...上 ≤40 °C - 30 秒 1700 A 在...上 ≤40 °C - 1 分钟 1200 A 在...上 ≤40 °C - 3 分钟 1000 A 在...上 ≤40 °C - 10 分钟
与接触器配合使用的熔丝	500 A gG 在...上 ≤ 400 V 配合 2 型
平均阻抗	0.26 mΩ - I <sub>th</sub> 50 Hz
额定绝缘电压 [U <sub>i</sub> ]	1000V
过电压类别	III
污染等级	3
额定冲击耐受电压 [U <sub>imp</sub> ]	8 kV
机械寿命	1 M cycles
电气寿命	0.3 M cycles 400A AC-3 U <sub>e</sub> 条件下 ≤ 400 V
控制回路特性	直流DC
控制电压限额	0.85...1.1 U <sub>s</sub> -5...40 °C 运行 0.1...0.75 U <sub>s</sub> -5...40 °C 释放
吸合功耗 (VA)	920...1140 VA 25 °C
保持功耗 (VA)	4.0...7.5 VA 25 °C
动作时间	50...65 ms 闭合, 45...65 ms 分断
最大操作频率	电气: 300 次/小时 机械: 1000 次/小时
接线能力	控制回路: 螺钉紧固 1根 1...4 mm <sup>2</sup> 电缆选型: 软线 不带箍线端子 控制回路: 螺钉紧固 2根 1...4 mm <sup>2</sup> 电缆选型: 软线 不带箍线端子 控制回路: 螺钉紧固 1根 1...4 mm <sup>2</sup> 电缆选型: 软线 带箍线端子

控制回路: 螺钉紧固 2根 1...2.5 mm<sup>2</sup> 电缆选型: 软线 带箍线端子

控制回路: 螺钉紧固 1根 1...4 mm<sup>2</sup> 电缆选型: 硬线 不带箍线端子

控制回路: 螺钉紧固 2根 1...4 mm<sup>2</sup> 电缆选型: 硬线 不带箍线端子

控制回路: 螺钉M3.5, 接线端子宽度≤ 8.1mm

电源回路: 线排 2个 线排截面积: 30×5

电源回路: 带接线片的电缆 2×150 mm<sup>2</sup>

电源回路: 螺栓连接 M10

紧固扭矩

电源回路: 35 N·m 通过 螺栓锁紧 用外六角扳手16

控制回路: 1.2 N·m 通过 螺钉紧固 用螺丝刀 Ø 6 平口

控制回路: 1.2 N·m 通过 螺钉紧固 用螺丝刀 N°2 十字螺丝 (飞利浦式)

安装方式

螺钉安装

## 环境

符合标准

GB/T 14048.4, IEC/EN 60947-4-1, BS EN 60947-4-1

产品认证

CCC, CE, UKCA

IP 保护等级

IP00

周围空气温度

-5...40 °C 运行

-40...70 °C (用于在Us...1.1Us范围工作) (> +40°C AC-1 降容使用)

-60...80 °C 存储

工作海拔

3000 m 及以下 无降容

耐火及耐异常高温能力

载流塑料支撑件 850 °C 符合 IEC 60695-2-11

高度

209 mm

宽度

213 mm

深度

219 mm

产品重量

8.50 kg

## 包装单位

包装的单位类型 (按盒)

1盒

包装数量

1只

包装高度

25.5 cm

包装宽度

24.7 cm

包装长度

29.0 cm

包装重量	9.50 kg
包装的单位类型 (按箱)	1箱
包装数量	2只
包装高度	28.0 cm
包装宽度	32.0 cm
包装长度	52.0 cm
包装重量	19.0 kg

## 可持续性

欧盟RoHS指令	符合
无汞	是
中国 RoHS 管理办法	符合
中国 RoHS 管控范畴之外的产品	是
RoHS 豁免信息	是

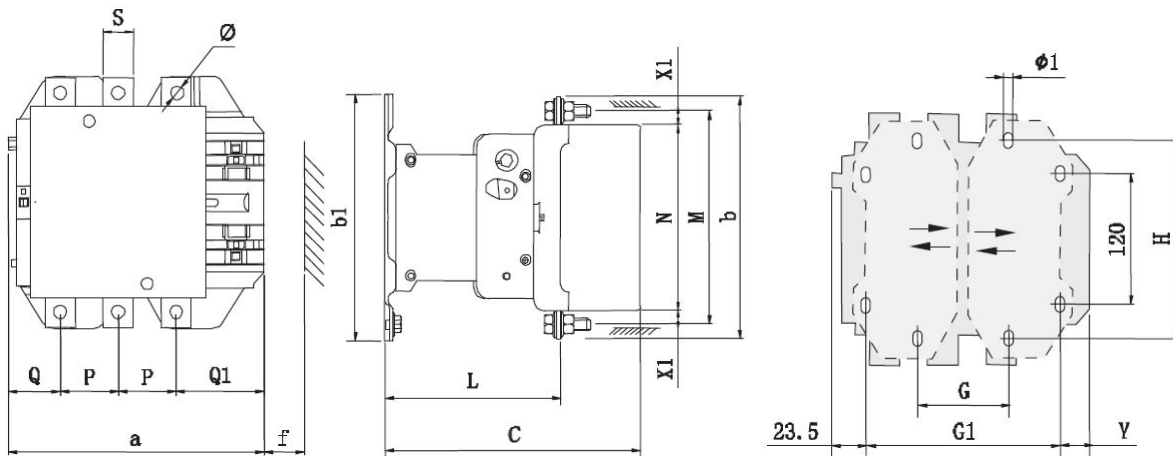
## 合同保修

保修单	18个月
-----	------

### 尺寸图

### UEC1-400F (3极)

控制电路：直流



单位：mm

	UEC1-400F
a	213
P	48
Q	43
Q1	74
S	25
Φ	M10
f	151
b	206
b1	209
M	181
N	158
C	219
L	145
G	80(66~102)
G1	170(156~192)
Φ1	8.5
H	180
Y	19.5
X1	15 ( $U_e \leq 500V$ )、20 ( $U_e > 500V$ )

注1: f: 取出线圈所需要的最小距离;

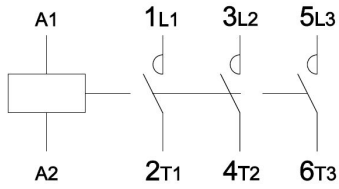
X1: 最小电气间隙 (根据工作电压和分断能力确定)。

注2: 安装孔尺寸的未注公差按±0.5, 其余产品外形尺寸的未注公差按±1.5。

# 线路图

## 交流接触器

3P



## 顶挂辅助触头模块 (瞬时辅助触头)

<p>CA1R11 (1NO1NC)</p>	<p>CA1R20 (2NO)</p>	<p>CA1R02 (2NC)</p>
<p>CA1R22 (2NO2NC)</p>	<p>CA1R31 (3NO1NC)</p>	<p>CA1R13 (1NO3NC)</p>
<p>CA1R40 (4NO)</p>	<p>CA1R04 (4NC)</p>	